

YIHUA946D-IV Станция предварительного нагрева

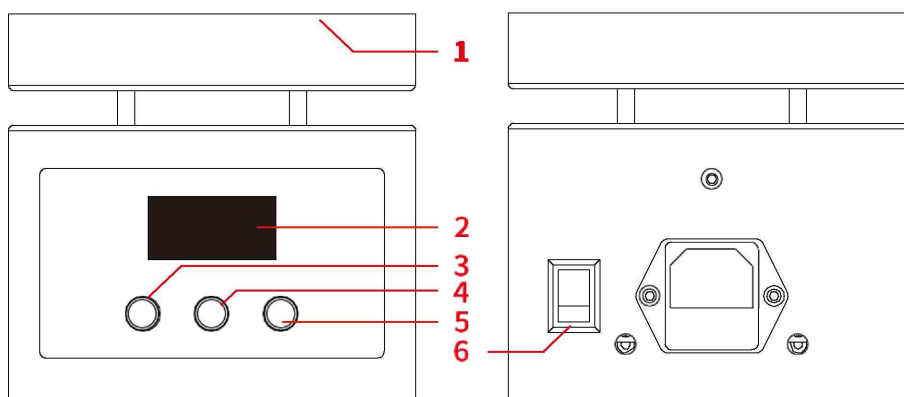


Спецификация

Модель	946D IV
Номинальное напряжение	220-240 В
Номинальная частота	50 Гц
Номинальная мощность	210 Вт
Размеры основного блока	L75xW118xH120mm ± 5 мм
Рабочая температура окружающей среды	0 °C-40 °C/32 °F-104 °F
Размеры (алюминиевая панель)	L100xW50mm ± 3 мм
Диапазон температур	50 °C -400 °C/122 °F -759 °F
Дисплей	светодиодный
Заземление,	<2 Ом
Контроль температуры	PID контроллер температуры и стабилизации

Применение

Подходит для распайки светодиодов и небольших SMD-компонентов, а также для предварительного нагрева печатных плат, экранов смартфонов и металлических деталей.



Панель управления

1. Алюминиевая панель
2. Индикатор температуры
3. Кнопка снижения температуры
4. Функциональная кнопка
5. Кнопка повышения температуры
6. Выключатель питания

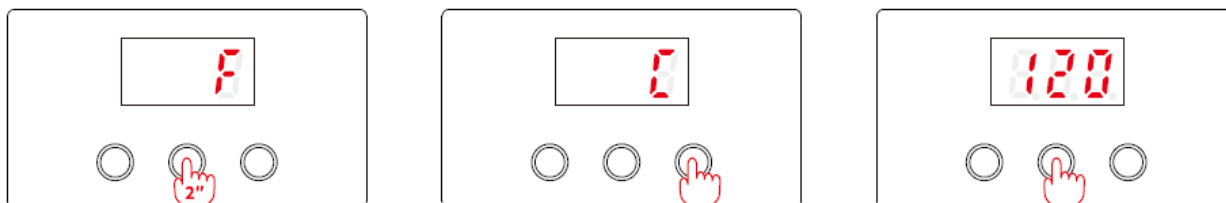
Включение

1. Подсоедините шнур питания сепаратора к электрической розетке.
2. Включите выключатель питания, установите желаемую температуру, и подогреватель готов к использованию.

Предупреждение: НЕ прикасайтесь к алюминиевой панели или корпусу станции

Индикатор температуры ° F или ° C

- 1 Включите выключатель питания. Нажмите и удерживайте функциональную кнопку примерно 2 секунды, после чего на дисплее появится надпись "C" или "F".
- 2 Нажмите кнопку увеличения или уменьшения температуры, чтобы выбрать режим отображения по Фаренгейту или Цельсию.
- 3 Нажмите функциональную кнопку еще раз, чтобы подтвердить вход и выйти из интерфейса.

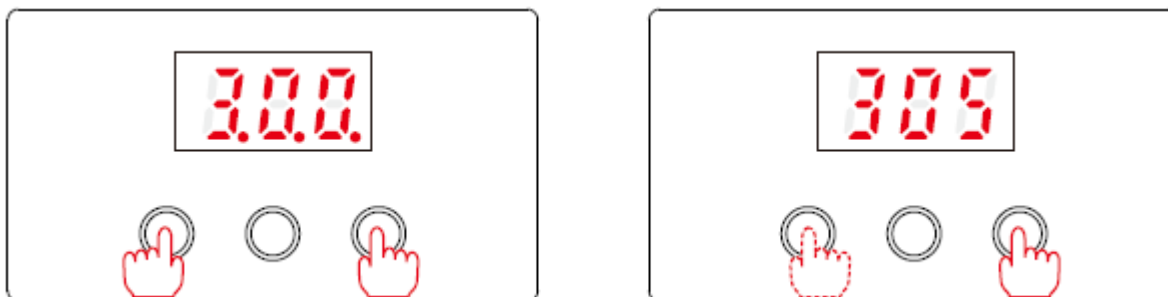


Цифровая калибровка температуры

Когда температура стабилизируется, нажмите и удерживайте кнопки увеличения и уменьшения температуры примерно 2 секунды. На дисплее температуры появится установленная температура и три точки.

Нажмите кнопку увеличения или уменьшения температуры, чтобы ввести измеренную температуру.

Нажмите и удерживайте кнопки увеличения и уменьшения температуры одновременно в течение примерно 2 секунд для подтверждения ввода. Система сохраняет данные и выходит из интерфейса настройки - Настройка завершена.



Техническое обслуживание и меры предосторожности

НЕ ударяйте никакими предметами по алюминиевой панели, особенно когда панель нагревается.

Устранение неполадок

Индикатор работы продолжает гореть, но нагревательный элемент не нагревается - это признак неисправности нагревательного элемента. Чтобы устранить эту проблему, вам необходимо заменить нагревательный элемент.